

今注目の DWIBS(ドゥイブス) 検査をご存じですか？

Diffusion-weighted Whole body Imaging with Background Suppression

頸部～骨盤にかけての MRI 検査によりがんを診断します。

がん細胞周囲では細胞密度が増加し、水素原子(水分子)の動きが悪い事に注目しました。

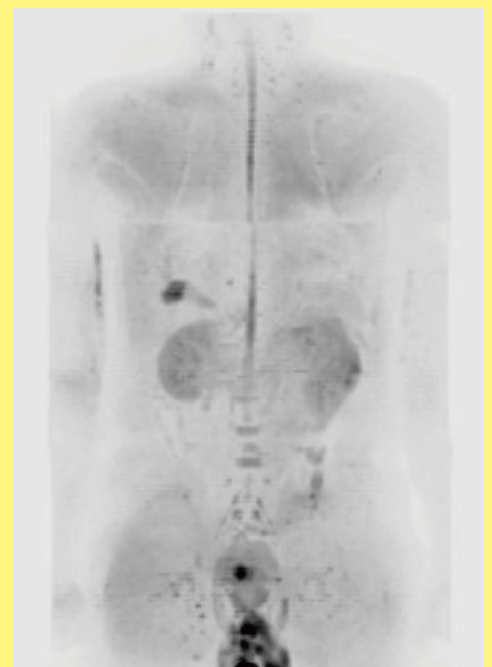
DWIBS 検査 (MRI 検査) と全身 PET 検査を徹底比較

比較内容	DWIBS 検査 (MRI 検査)	PET 検査
測定原理	細胞間の水の動き(速度)を MRI 検査で測定し、がんを判断	がん細胞のブドウ糖代謝亢進を CT 検査で判断
検査時間	約 30 分～ 40 分	約 120 分
検査前	食事制限なし・注射なし	検査前絶食・注射あり
検査後	被ばく等が無いのですぐに帰れます	放射能が下がるまで待機となります
検査不可の可能性	体内に金属プレート・タトゥーのある方	糖尿病・腎不全の方
検査可能ながん	肺・胃・大腸・膵臓・肝臓・乳房・悪性リンパ腫・胆嚢 胆管・食道・膀胱・前立腺・腎臓・甲状腺	肺・大腸・膵臓・肝臓・乳房・悪性リンパ腫・甲状腺
検査不可・不向きながん	白血病・精巣	白血病・胆嚢 胆管・食道・腎臓 膀胱・前立腺
その他利点	がん以外の病気の発見につながる 毎月受けても害がない Tシャツを着たまま乳がん検診が可能	悪性の程度の推測も可能 歴史がありエビデンスが豊富
検査費用	PET 検査に比べて 1/3 ～ 1/4 の費用	約 7 万円～ 10 万円台



DWIBS 検査 (MRI 検査)

検査費用 ¥ 20,000(税込)



詳しくは、ドクター・スタッフにご相談ください。

西高松脳外科・内科クリニック 高松画像診断クリニック 東高松クリニック